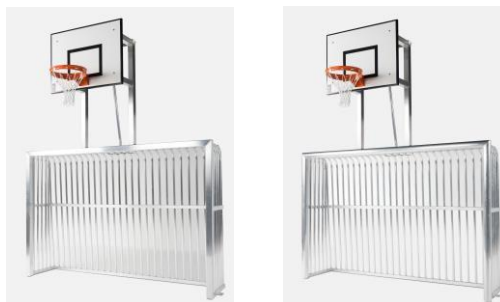


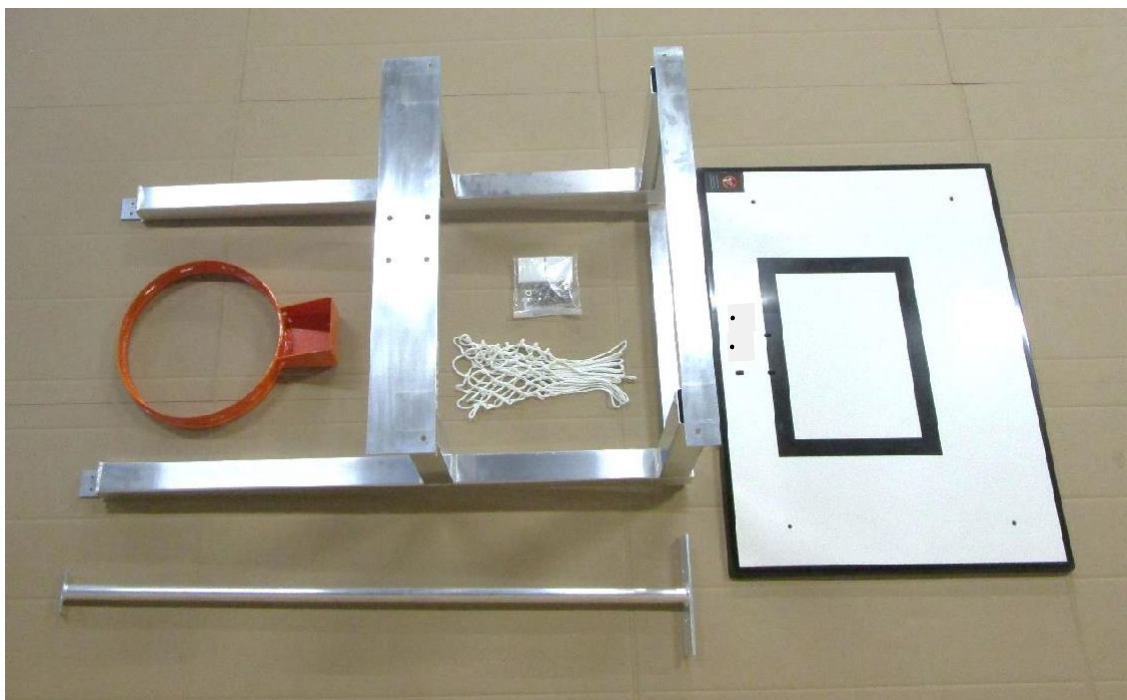
Montážní návod
Nástavec na basketbal,
celosvařený,
pro branky do zemních
pouzder
obj.č.: 10601, 10611,
106051,10621, 10623



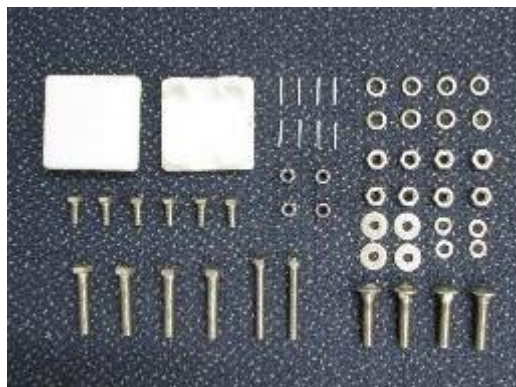
Děkujeme, že jste se rozhodli pro výrobek **Haspo**. Abyste se mohli z tohoto výrobku dlouho těšit, obdržíte níže důležité pokyny pro vaši bezpečnost, používání a údržbu zařízení. Přečtěte si prosím celý tento návod dříve, než zahájíte montáž, resp. začnete výrobek používat.

1. Rozsah dodávky:

Prosím zkontrolujte kompletnost následně uvedeného obsahu dříve, než začnete s montáží.



Kus	Popis
1	nástavec na basketbal, celosvařený
1	sklolaminátová deska 120 x 90 cm
1	koš
1	síť
1	výztuha s navařenou deskou
1	sáček s příslušenstvím



obsah sáčku s příslušenstvím:

Kus	Popis
2	Kryt sloupu 80 x 80, bílá
8	kolík
6	šroub s šestihrannou hlavou DIN 933, M8 x 20
4	podložka, DIN 125, Ø 8,4, vnější průměr 16 mm
4	podložka, DIN 9021, Ø 8,4, vnější průměr 24 mm
4	samosvorná matice DIN 985, M8
4	šroub s plochou kulovou hlavou DIN 603, M10 x 50
8	pružná podložka A 10
8	matice DIN 934, M10
4	šroub s šestihrannou hlavou DIN 933, M10 x 55
2	šroub s šestihrannou hlavou DIN 933, M 8 x 65
1	montážní návod

2. Montáž nástavce na basketbal

Pro montáž jsou zapotřebí následující nástroje / pomůcky:

- 1 šroubový klíč 13 mm
- 1 šroubový klíč 17 mm
- 1 kladivo / gumová palička
- 1 vrták 1,5 mm
- 1 vrták nebo akumulátorový šroubovák
- 1 žebřík

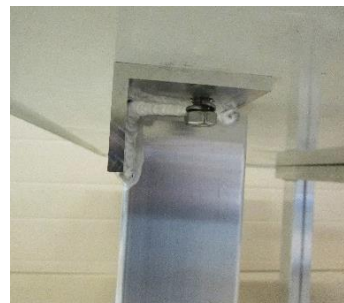
Nástavec na basketbal dodáváme kompletně celosvařený. Zbývající části smontujte následovně:

- a) Montáž krytů sloupků: Kryty sloupků nasadíte do profilů svařeného nástavce na basketbal a provrtáte otvory připravenými z výrobního závodu plastové přepážky vrtákem o průměru 1,5 mm. Poté do otvorů zatlučte kolíky pomocí kladiva / gumové paličky.



b) Montáž basketbalové desky na svařený nástavec:

Položte basketbalovou desku na svařený nástavec a vyzkoušejte, zde se všechny otvory kryjí. Prostrčte otvory shora 4 ks šroubů s plochou kulovou hlavou M10 x 50, DIN 603 a ze spodní strany desky poté nasadte 4 ks pružných podložek A10 a připevněte je pomocí 4 ks matic M10, DIN 934.



c) Montáž nástavce na basketbal na branku do zemních pouzder:

Pro tento montážní krok jsou zapotřebí 2-3 pomocníci.

Výztuhu s malou navařenou deskou připevněte na předvrtaný úhelník na horní straně nástavce na basketbal. K tomuto účelu prostrčte otvory 2 kusy šestihřanných šroubů M8 x 20, DIN 933. Ze spodní strany úhelníku nasadte 2 kusy podložek Ø 8,4 DIN 9021 (vnější průměr 24 mm), našroubujte 2 kusy samosvorných matic M8, DIN 985 a pevně je utáhněte (viz následující fotografie).



horní strana nástavce na basketbal

šroub s šestihřannou hlavou M8 x 20 prostrčte shora



výztuhu upevněte nejdříve na horní straně nástavce na basketbal

Za účelem montáže nástavce na branku nejdříve položte branku pro montáž do zemních pouzder na plochu na zem tak, aby břevno a brankové tyče směřovaly dolů. (Pozor, jako ochranu před poškrábáním položte pod profily např. karton). Předmontovanou konstrukci basketbalové desky položte také na plochu, aby směřovala dolů čelní stranou desky (viz fotografie níže).



Pro připevnění nástavce na branku jsou již z výrobního závodu v drážce břevna nasazené 4 kusy zásuvných matic. Dva úhelníky navařené na nástavci dole nasadíte na břevno v místě zásuvných matic. Zásuvné matice posuňte pod úhelníky tak, aby se otvory úhelníků kryly s otvory v zásuvných maticích. Nyní nasadíte 4 podložky Ø 8,4 (vnější Ø 16 mm) na 4 ks šestihranných šroubů M8 x 20, DIN 933, šrouby prostrčte otvory v úhelnících, zašroubujte je do zásuvných matic a pevně dotáhněte (viz fotografie níže).

Rám branky oválný:



Rám branky hranatý:



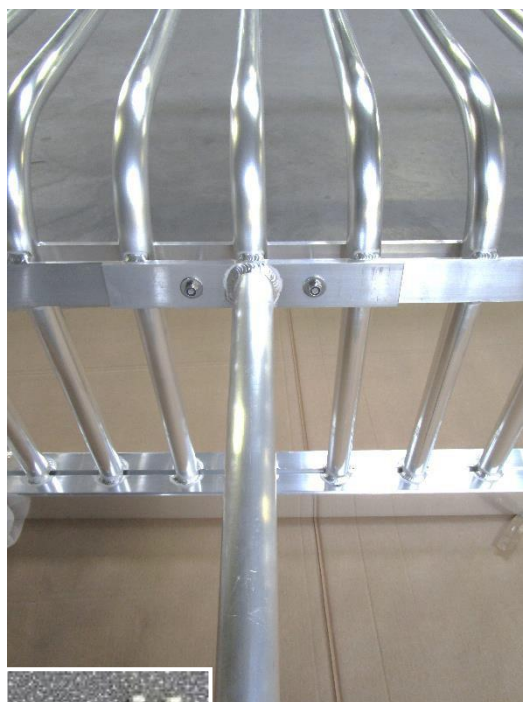
Zásuvné matice vyrovnejte tak, aby se otvory kryly



Pro upevnění výztuhy k brance vyrovnejte otvory ve spojovací desce s otvory v navařených plochých profilech branky. Prostrčte 2 ks šestihranných šroubů M8 x 65, DIN 933 ze spodní části branky otvory. Nasadte 2 ks podložek Ø 8,4 DIN 9021 (vnější průměr 24 mm) na šrouby, poté našroubujte 2 ks samosvorných matic M8, DIN 985 a utáhněte je (viz fotografie níže).



Výztuha dolní desky: Zarovnejte otvory s otvory v plochých profilech na brance



Nyní můžete celou konstrukci postavit na místě instalace a umístit do finální polohy na hřišti. Po instalaci všechny upevňovací spoje ještě znovu dotáhněte.

- d) Montáž koše na basketbalovou desku: Koš nasadíte na desku a prostrčíte 4 ks šestihranných šroubů M10 x 55, DIN 933 z přední strany basketbalové desky otvory v koši a desce. Nasadíte 4 ks pružných podložek A10 ze zadní strany basketbalové desky na šrouby a zašroubujete je pevně pomocí 4 ks matic M10, DIN 934.



- e) Zavěšení sítě: Namontujte síť tak, jak je znázorněno na následující fotografii.



3. Údržba, péče, skladování a bezpečnostní pokyny



Nešplhejte na mřížový rám, branku ani na nástavec na basketbal. Před použitím zkontrolujte případné poškození. Branka musí být vždy zajištěna proti převrácení. Na díly rámu branky nepřipevňujte nástavby / přídatné prvky, které by mohly zásadně ovlivnit bezpečnost branky a / nebo nástavce na volejbal (v souladu s normou DIN EN 15312).

Kontrolujte pravidelně pevnost všech šroubových spojů. Zkontrolujte všechny součásti konstrukce, zda nejsou poškozené, a případné opotřebované díly vyměňte. Konstrukce na basketbal musí být pravidelně kontrolována odbornou firmou.

Upozornění: Vzhledem k nepřetržitě probíhající kontrole kvality našich výrobků se mohou vyskytnout technické změny.

Přeprava/skladování: Je bezpodmínečně nutné zamezit stohování/zasouvání branek. Tento způsob skladování nebo přepravy vede k poškozením. Abyste zamezili poškození a zneužití, branky v případě nepoužívání správně a bezpečně uskladněte.

Hygienická opatření: Po použití doporučujeme kompletní dezinfekci povrchu. K tomuto účelu použijte pouze vhodné dezinfekční prostředky. Jejich vhodnost případně otestujte předem na skrytém místě na výrobku.

K čištění povrchů používejte pouze vodu, nikdy alkohol ani agresivní chemikálie!

Likvidace: Na konci životnosti tento výrobek a jeho příslušenství odborně zlikvidujte u příslušné místní recyklační společnosti. Odborná likvidace přispěje k tomu, aby se zamezilo negativním dopadům na životní prostředí a zdraví a podporuje recyklaci materiálů a surovin.