

Montážní návod fotbalové branky „mobilní & bezpečné“ celosvařené obj. č.: 124, 125



Děkujeme, že jste se rozhodli pro výrobek **Haspo**. Abyste se mohli z tohoto výrobku dlouho těšit, obdržíte níže důležité pokyny pro vaši bezpečnost, používání a údržbu branky. Přečtěte si prosím celý tento návod dříve, než zahájíte montáž, resp. začnete výrobek používat.

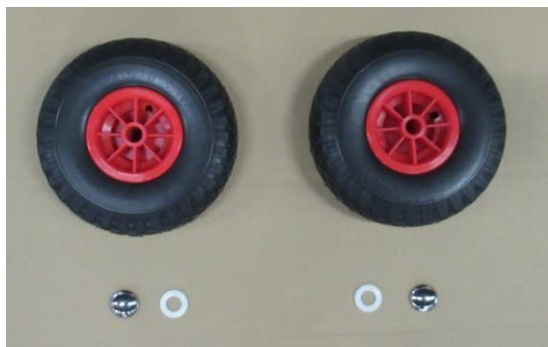
Jelikož jste se rozhodli pro celosvařenou branku, odpadá její montáž. Je třeba již jen upevnit síť na branku a zasunout ocelová závaží do zemního rámu (viz bod 2 a 3).

Pomocí navařených držadel můžete branku naklonit dozadu na předmontovaná kolečka, a tak ji snadno přepravovat.

1. Obsah dodávky

Prosím zkontrolujte kompletnost následně uvedeného obsahu dříve, než začnete s montáží.

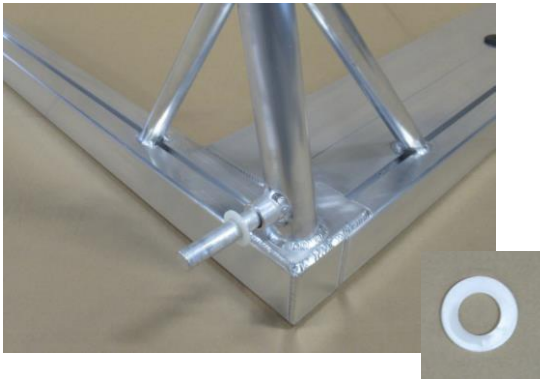
Sítě a křemičitý písek nejsou součástí dodávky branky.



Kus	Popis
1	celosvařená branka
1	sáček s příslušenstvím:
(počet: viz tabulka, strana 3)	plastové háčky
2	kolečko (přepravní)
2	plastová podložka
2	kryt osy
1	montážní návod

2. Montáž kol

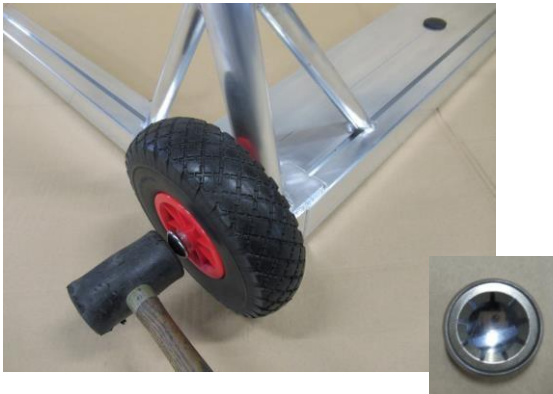
Při montáži kol postupujte následovně:



Nasaďte 1 kus plastové podložky na osu kola.



Následně nasaďte 1 kus kola na osu kola.



Zarazte pomocí gumové paličky 1 kus krytu osy na osu.



3. Montáž sítě

Nejdříve se ujistěte, že profilová drážka branky je na všech místech zbavena nečistot, obalových materiálů nebo jiných cizích těles, takže montáži sítě nic nebrání.

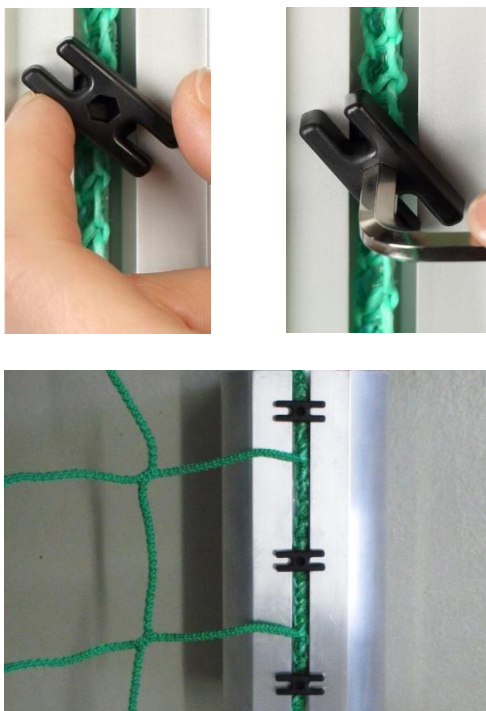
Nyní umístíte krajový lem sítě do profilové drážky a narovnejte ho. Poté do profilové drážky nastrčte podélně plastové háčky s uchycením na zadní straně a otočením o 90° je zajistěte. Zajištění můžete provést jak ručně, tak i imbusovým šroubovákem nebo kleštěmi (viz fotografie). Dbejte na rovnoměrné rozložení plastových háčků na profilu branky (stejný rozestup).

Netahejte síť zvnějšku přes síťové oblouky, nýbrž ji mezi oblouky volně zavěste.

Doporučujeme následující, rovnoměrné rozložení plastových háčků:

rozměry branky	plastové háčky					obj. č.
	celkem	břevno	á brank. tyč	á zem. boční tyč	zemní rám	
7,32 x 2,44m	105	31	11	9	31	124
5,00 x 2,00m	75	21	9	7	21	125

Všechny ostatní plastové háčky, které jsou součástí dodávky, použijte v rozích branky a dalších napojeních.



Při upevnění sítě na zemní rám dbejte na to, aby plastové háčky byly vsazené vzadu do drážky.

Šňůru ved'te každým okem sítě a na vnějších stranách ji pevně zavažte, popř. ji ved'te otvorem v síťovém oblouku.

Demontáž plastových háčků proved'te právě tak jejich otočením o 90°.

4. Naplnění zemních ráků křemičitým pískem

- a) Vyměňte kulaté kryty ze zemního rámu. Použijte k tomu případně šroubovák, pokud by bylo odstraňování krytek obtížné.



- b) Do nyní odkrytých otvorů nasypete suchý křemičitý písek, až budou zemní rámy zcela naplněné. Použijte k tomu případně trychtýř, aby bylo plnění písku snazší a branku lehce nakloňte, aby se písek lépe rozložil.



- c) Otvory nyní opět zavřete plastovými kryty. Použijte k tomu případně gumové kladivo.



5. Údržba, péče, skladování a bezpečnostní pokyny

Tato branka byla zkonstruována výlučně pro fotbal, a ne pro jiné používání. Zkontrolujte před použitím tohoto výrobku, zda jsou pevně dotaženy všechny spoje a tuto kontrolu provádějte opakovaně.



Branka musí být vždy zabezpečena proti převrácení. Na síť nebo rám branky nešplhejte. Na díly brankového rámu neupevňujte nástavby/doplňky, které by zásadně omezovaly bezpečnost branky (dle EN 748).

Kontrolujte pravidelně pevnost šroubových spojů. Kontrolujte i případná poškození komponent a opotřeбенé díly vyměňte. Branka by měla být každoročně podrobena prověrce bezpečnosti prováděné odbornou firmou.

Upozornění: Na základě naší průběžné kontroly kvality výrobků může dojít k technickým změnám.

Přeprava/skladování: Je bezpodmínečně nutné zamezit stohování/zasouvání branek. Tento způsob skladování nebo přepravy nevyhnutelně vede k poškozením. Branky při nepoužívání správně a bezpečně uskladněte, abyste se vyhnuli jejich poškození a zneužití.

Hygienická opatření: Po použití doporučujeme kompletní dezinfekci povrchu. K tomuto účelu použijte pouze vhodné dezinfekční prostředky. Jejich vhodnost případně otestujte předem na skrytém místě na výrobku.

K čištění povrchů zvolte pouze vodu, nikdy alkohol ani agresivní chemikálie!

Likvidace: Na konci životnosti se tento výrobek a jeho příslušenství musí odborně zlikvidovat u příslušné místní recyklační společnosti. Odborná likvidace přispěje k zamezení negativních dopadů na životní prostředí a zdraví a podporuje recyklaci materiálů a surovin.