

Montážní návod

Židle pro rozhodčí

Obj. číslo: 505



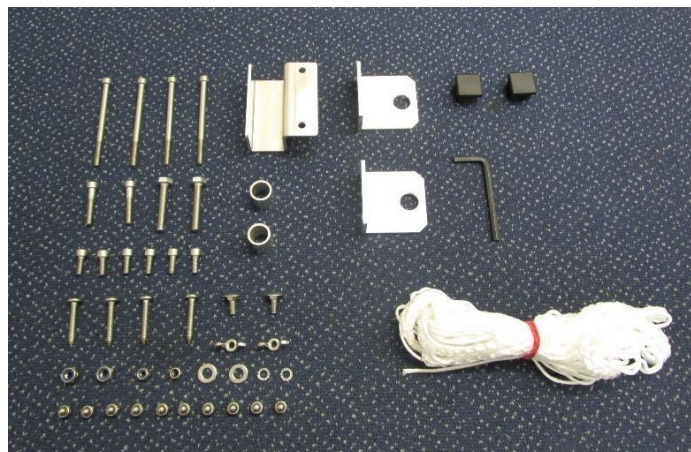
Děkujeme, že jste se rozhodli pro výrobek **Haspo**. Abyste se mohli z tohoto výrobku dlouho těšit, obdržíte níže důležité pokyny pro vaši bezpečnost, používání a údržbu zařízení. Přečtěte si prosím celý tento návod dříve, než zahájíte montáž, resp. začnete výrobek používat.

1. Obsah dodávky

Prosím zkontrolujte kompletnost následně uvedeného obsahu dříve, než začnete s montáží.



Kus	Popis
	Krabice 1:
1	žebřík
1	středový díl
1	opěrný díl
	Krabice 2:
1	konstrukce sedačky
1	plastové sedadlo
1	psací deska
1	sáček s příslušenstvím



Obsah sáčku s příslušenstvím:

Kusů	Popis
2	plastový kryt 25 x 25 mm
1	upínací čelist pro psací desku
2	hliníkový úhelník 60 x 30 x 4 mm
2	pouzdro Ø 20 mm
1	odkládací síťka
4	šroub DIN 912, M6 x 90 mm
2	šroub DIN 912, M6 x 35 mm
6	šroub DIN 912, M6 x 16 mm
2	šroub DIN 933, M8 x 45 mm
4	šroub DIN 7981, 6,3 x 38 mm
2	šroub s plochou hlavou se zářezem M6 x 16 mm, A2
10	samojistná matice DIN 986, M6
2	samojistná matice DIN 985, M6
2	samojistná matice DIN 985, M8
2	křídlová matice DIN 315, M6
2	podložka DIN 6798, Ø 6,4mm
2	podložka DIN 125, Ø 8,4mm
1	imbusový šroubovák DIN 911, SW 5
1	montážní návod

2. Montáž

Doporučujeme provést montáž na vhodné podložce, aby nedošlo k poškrábání profilů!

K montáži jsou zapotřebí následující nářadí/pomůcky:

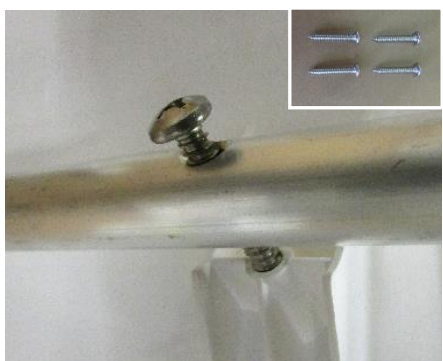
- rukavice (k ochraně před možným pořezáním o hrany profilů)
- 1 kladivo/gumové kladivo
- 1 klíč 10 mm
- 1 klíč 13 mm
- 1 šroubovák

a) Montáž plastové sedačky:

Umístěte nejprve plastovou skořepinu čtyřmi body pro sešroubování nad čtyři otvory na konstrukci sedačky. Dbejte na to, aby skořepina směřovala opěrkou směrem dozadu. Předmontované háčky na oděv posuňte do požadované polohy.



Pro upevnění skořepiny sedačky prostrčte zezdola 4 kusy šroubů 6,3 x 38 mm, DIN 7981 otvory v konstrukci sedačky a do bodů pro sešroubování na skořepinové sedačce zašroubujte nejprve pouze v rozsahu několika otočení.



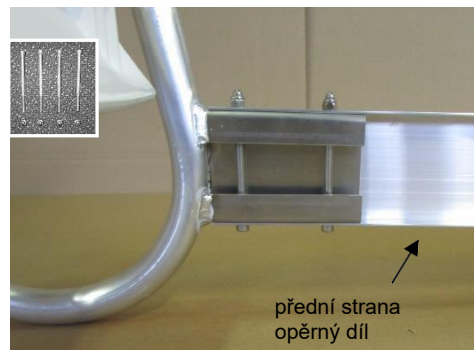
Upozornění: Vzhledem k materiálu a výrobě se body pro sešroubování ne vždy přesně kryjí s otvory v konstrukci sedačky. Případně je nutné některé šrouby nejprve nasadit šikmo a zašroubovat.

Střídavým, rovnoměrným dotahováním čtyř šroubů se skořepina sedačky dostane při dalším postupu do správné polohy, případně skořepinu sedačky při dotahování ještě jednou vyrovnejte. Jakmile dosáhnete konečné pozice, dotáhněte pevně všechny šrouby.



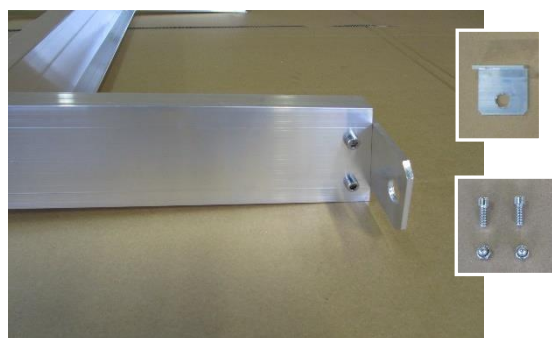
b) Montáž žebříku:

Odložte konstrukci sedačky na stranu. Poté nasadte žebřík na přední nátrubky konstrukce sedačky, aby byly čtyři otvory v žebříku a nátrubky v zákrytu (popř. použijte k nasazení gumové kladivo). Při nasazování dbejte na to, aby stupně žebříku byly nakloněné k přední straně sedačky. Z přední strany prostrčte vždy 2 kusy šroubů M6 x 90 mm, DIN 912 otvory v žebříku a nátrubcích, ze zadní strany našroubujte vždy 2 kusy matic M6, DIN 986 a pevně je dotáhněte.



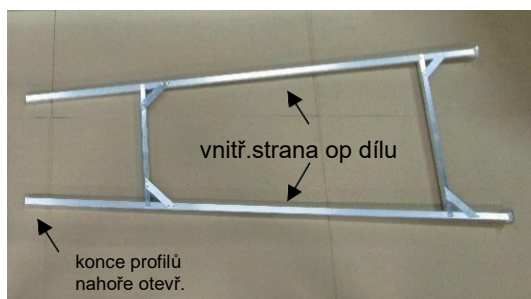
c) Montáž nohou na žebřík:

Přiložte vždy z vnitřní strany 1 kus hliníkového úhelníku dole na žebříku v zákrytu s otvory, aby rameno s velkým otvorem směřovalo dolů. Z vnější strany žebříku prostrčte otvory vždy 2 kusy šroubů M6 x 16 mm, DIN 912 a z vnitřní strany našroubujte vždy 2 kusy matic M6, DIN 986 a pevně dotáhněte.



d) Montáž opěrného dílu:

Položte opěrný díl naplocho na zem. Vložte do horních, otevřených konců vždy 1 kus pouzdra Ø 20 mm a umístěte je do zákrytu mezi otvory v hranatém profilu. Poté prostrčte z vnitřní strany opěrného dílu otvory a pouzdrem vždy 1 kus šroubu M8 x 45 mm, DIN 933.



Nyní zatlučte 2 kusy plastových krytů 25 x 25 mm kladivem/gumovým kladivem do otevřených konců opěrného dílu.



Následně vložte opěrný díl mezi oběma zadními nátrubky konstrukce sedačky. Prostrčte šrouby již našroubované v opěrném dílu vždy otvorem v nátrubku, nasadte z vnější strany vždy 1 kus podložky Ø 8,4 mm, DIN 125 a vždy našroubujte 1 kus matice M8, DIN 985. Die Matici dotáhněte tak, aby byla v zákrytu se šroubem a opěrným dílem bylo možné pohybovat (sklápět ho). Nyní židli postavte.



Postup montáže:



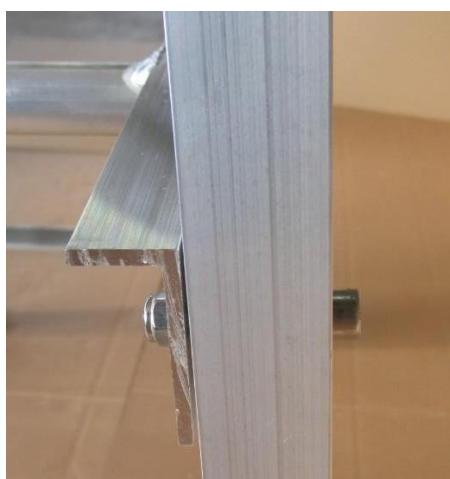
e) Montáž středového dílu:



Umístěte středový díl mezi žebřík a opěrný díl na zem, aby konce směřovaly k žebříku a ramena úhelníku dolů.

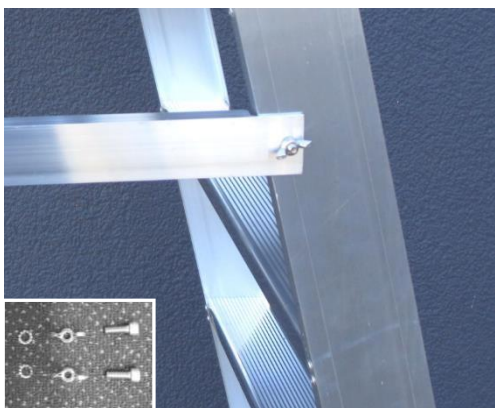


Nyní nasadte středový díl ve výši otvorů na vnitřní straně opěrného dílu, aby otvory byly v zákrytu. Z vnější strany prostrčte vždy 1 kus šroubu M6 x 35 mm, DIN 912 a z vnitřní strany našroubujte 1 kus matice M6, DIN 985. Matici dotáhněte tak, aby byla v zákrytu se šroubem a opěrným dílem bylo možné pohybovat (sklápět ho).





Poté vyklopte středový díl natolik do výšky, aby rozšířené konce naléhaly z vnější strany na žebřík a otvory byly v zákrytu. Z vnitřní strany prostrčte otvory vždy 1 kus šroubu M6 x 16 mm, DIN 912, nasadte 1 kus podložky Ø 6,4 mm, DIN 6798, našroubujte 1 kus křídlové matice M6, DIN 315 a pevně dotáhněte.



3. Volitelná montáž psací desky a odkládací sít'ky

Následující příslušenství je součástí dodávky a může být v případě potřeby namontováno.

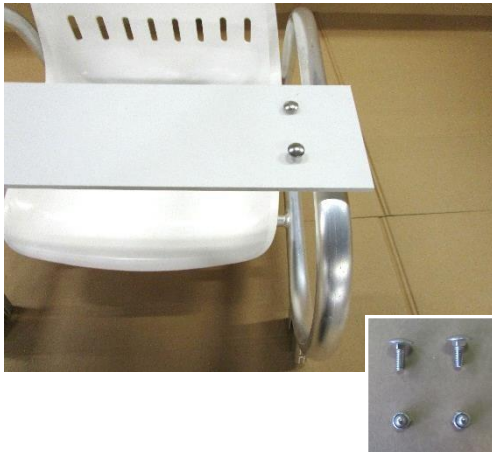
a) Montáž psací desky:



Psací deska se montuje nahoru při pohledu zpredu na pravou stranu bočního oblouku.



K tomu účelu přiložte upínací čelist zespodu okolo bočního oblouku, aby ploché rameno se dvěma otvory směřovalo dovnitř k ploše sedadla.



Umístěte psací desku shora na upínací čelist tak, aby se otvory kryly. Prostrčte shora 2 kusy šroubů M6 x 16 mm a volně zespodu našroubujte 2 kusy matic M6, DIN 986. Vyrovnajte požadovanou polohu psací desky a oba šrouby pevně dotáhněte, aby bylo možné s psací deskou pohybovat (vyklápět).



b) Montáž odkládací sítě:

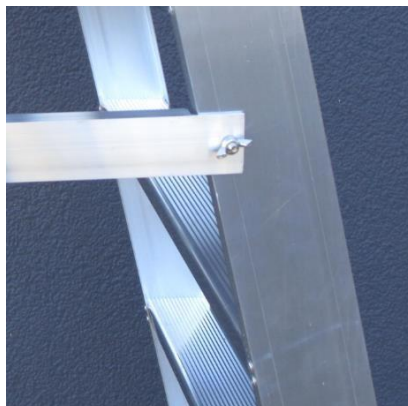
Upevněte odkládací síťku pomocí šňůry, která je součástí dodávky, za vnější okraj na středový díl. Dbejte přitom na to, aby šňůra byla protažená každým okem.



4. Skladování

Pro skladování židle bez velkých nároků na místo povolte a vyjměte křídlové matice a šrouby ze středového dílu a žebříku. Středový díl sklopte dolů a opěrnou část na žebřík. Šrouby/křídlové matice následně opět zašroubujte.

Upozornění: Židle pro rozhodčí nestojí složená samostatně, a musí být proto při skladování zajištěna proti převrácení.



5. Údržba, péče, skladování a bezpečnostní pokyny:

Zkontrolujte před použitím tohoto výrobku, zda jsou všechny spoje pevně dotažené a tuto kontrolu později vždy zopakujte.



Židle pro rozhodčí musí být vždy zajištěna proti převrácení. Ukotvěte proto opěrné nohy žebříku k zemi. Nepřidávejte žádné nastavby/doplňky, které by mohly zásadním způsobem ohrozit bezpečnost židle.

Kontrolujte pravidelně pevné dotažení šroubů. Prověřte případné poškození komponent a opotřebené díly vyměňte. Výrobek by měl být pravidelně podroben kontrole bezpečnosti prováděné odbornou firmou.

Upozornění: Vzhledem k nepřetržitě probíhající kontrole kvality našich výrobků se mohou vyskytnout technické změny.

Přeprava/skladování: Je nutné zamezit stohování/posouvání židlí pro rozhodčí. Tento způsob skladování nebo přepravy nevyhnutelně vede k poškozením. Abyste zamezili poškození a zneužití, skladujte výrobek nutně kolmo a zajištěný.

Hygienická opatření: Po použití doporučujeme kompletní dezinfekci povrchu. K tomuto účelu použijte pouze vhodné dezinfekční prostředky. Jejich vhodnost případně otestujte předem na skrytém místě na výrobku.

K čištění povrchů používejte pouze vodu, nikdy nepoužívejte alkohol ani agresivní chemikálie!

Likvidace: Na konci životnosti musí být tento výrobek a jeho příslušenství odborně zlikvidovány u příslušné místní recyklační společnosti. Odborná likvidace přispěje k tomu, aby se zamezilo negativním dopadům na životní prostředí a zdraví a podporuje recyklaci materiálů a surovin.

