

Montážní návod

Podesta rozhodčího pro volejbal

obj. č.: 5301



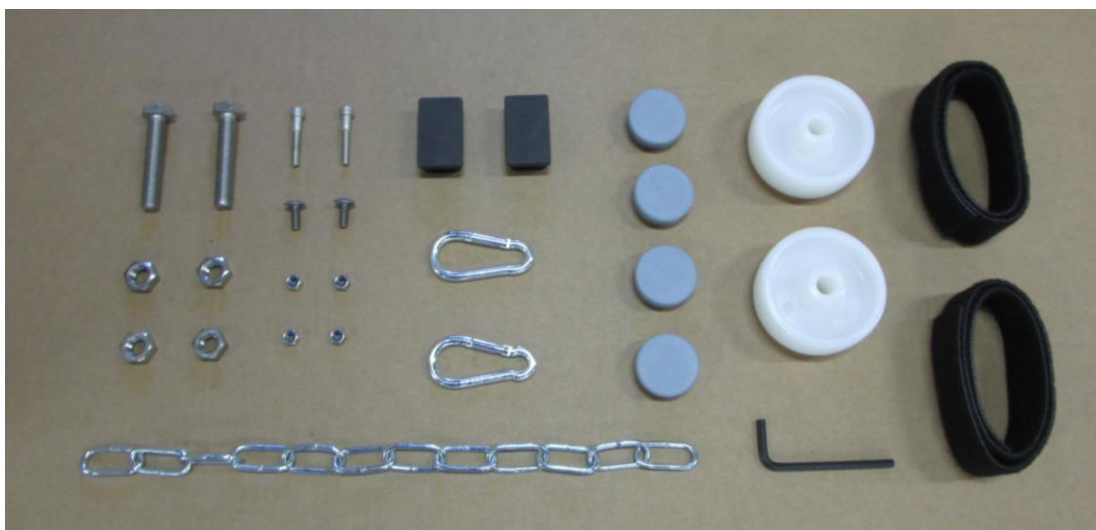
Děkujeme, že jste se rozhodli pro výrobek **Haspo**. Abyste se mohli z tohoto výrobku dlouho těšit, obdržíte níže důležité pokyny pro vaši bezpečnost, používání a údržbu zařízení. Přečtěte si prosím celý tento návod dříve, než zahájíte montáž, resp. začnete výrobek používat.

1. Obsah dodávky

Prosím zkontrolujte kompletnost následně uvedeného obsahu dříve, než začnete s montáží.



Ks	Popis
1	podesta rozhodčího, celosvařená
1	psací deska
1	držák psací desky
1	sáček s příslušenstvím



Obsah sáčku s příslušenstvím:

Ks	Popis
2	kolečko, Ø 80 mm, bílá
4	plastové kluzáky, Ø 40 mm, šedá
2	plastový kryt trubky, 50 x 30 mm, černá
2	karabina
1	článkovaný řetěz
2	šroub s šestihrannou hlavou DIN 933, M12 x 65
2	šroub s válcovou hlavou s vnitřním šestihranem DIN 912, M6 x 35
2	šroub s plochou kulovou hlavou, M6 x 16 mm, A2
4	matice DIN 934, M12
4	samosvorná matice DIN 985, M6
2	páska
1	imbusový klíč DIN 911, SW 5
1	montážní návod

2. Montáž

Doporučujeme provádět montáž na vhodném podkladu, aby se profily nepoškrábaly. Na ochranu rukou případně použijte během montáže rukavice.

Pro montáž jsou zapotřebí následující nástroje a pomůcky:

- 1 kladivo nebo gumová palička
- 2 ploché nebo očkové klíče 19 mm
- 1 šroubovák

a) Montáž koleček:

Nejdříve našroubujte na 1 ks šroubu s šestihrannou hlavou M12 x 65, DIN 933 vždy 1 ks kolečka a 1 ks matice M12, DIN 924 tak, aby se kolečko ještě volně otáčelo.



Podestu rozhodčího nyní položte na plochu na bok. Z vnitřní strany podesty poté na každou stranu namontujte 1 ks kolečka s 1 ks matice M12, DIN 924 na držák kolečka, který je na podestě navařen. Matice pevně dotáhněte a zajistěte.



b) Montáž plastových kluzáků:

Nyní narazte pomocí kladiva nebo gumové paličky 4 ks kulatých, šedých plastových kluzáků do otvorů trubek stojanu podesty.



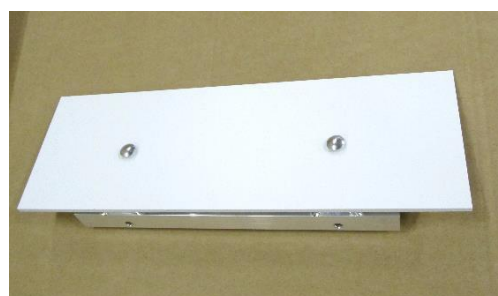
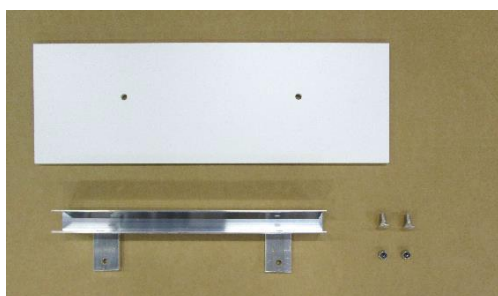
c) Montáž karabin a řetízku:

Zavěste 2 ks karabin na konce řetízku. Řetízek poté zahákněte pomocí karabin do navařených ok na podestě. Tento bezpečnostní řetízek musí být při používání podesty vždy zavřený.

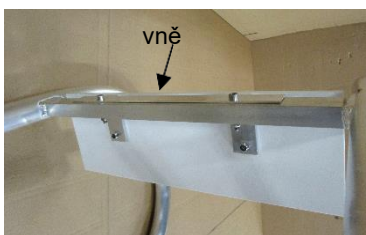


d) Montáž psací desky:

Psací desku připevněte na její držák, který je součástí dodávky, dle popisu níže. K tomuto účelu položte psací desku na držák tak, aby byla v zákrytu s vnější hranou držáku. Poté prostrčte 2 ks šroubů s plochou kulovou hlavou M6 x16 shora vrchní strany psací desky skrz otvory, ze spodní strany našroubujte 2 ks samosvorných matic M6, DIN 985 a pevně je dotáhněte.



Poté nasadte psací desku s držákem na obdélníkový profil trubky na podestě tak, aby se otvory vzájemně kryly a deska přečnívala směrem k vnitřní straně. Prostrčte 2 ks šroubů s válcovou hlavou M6 x35 mm, DIN 912 z vnější strany podesty otvory a našroubujte z vnitřní strany 2 ks samosvorných matic M6, DIN 986 a pevně je dotáhněte.



šroub s válcovou hlavou
prostrčte z vnější strany



psací desku namontujte
tak, aby přečnívala
směrem k vnitřní straně

e) Montáž pásky a plastového krytu trubky:

Ved'te 2 kusy pásek, které jsou součástí dodávky, úzkou drážkou držáků. Poté do držáků zarazte kladivem nebo gumovou paličkou 2 kusy plastových krytů 50 x 30 mm.



K zajištění ved'te pásky okolo volejbalového sloupku a upevněte je, aby podesta bezpečně stála. Pokud použijete ochranné polstrování sloupků, proveďte zajištění stejným způsobem.



f) Nastavení výšky podestové desky:

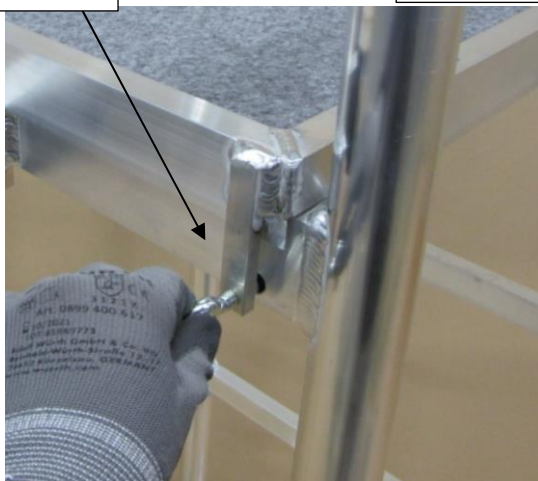
Po povolení obou očkových šroubů podestovou desku snadno vyjmete. Při zavěšování této desky do držáků, které se nacházejí nad ní, je nutné desku pootočit o 90°. Po zavěšení této desky opět pevně utáhněte očkové šrouby.



Pro uvolnění podestové desky povolte očkové šrouby na obou stranách



Podestovou desku při převěšování do jiné polohy vždy otočte o 90°



3. Údržba, péče, skladování a bezpečnostní pokyny

Před používáním tohoto výrobku vždy zkontrolujte, zda jsou všechny spoje pevné a později toto znovu zkontrolujte.

Podesta rozhodčího musí být vždy zajištěna proti převrácení. K tomuto účelu řádně připevněte bezpečnostní pásky k volejbalovému sloupku.



Na podestu rozhodčího nemontujte nástavby nebo přídavné prvky, které by mohly zásadně ohrozit bezpečnost podesty rozhodčího.

Kontrolujte pravidelně pevné dotažení šroubů. Prověřte případné poškození komponent a opotřebené díly vyměňte. Výrobek by měl být pravidelně podroben kontrole bezpečnosti prováděné odbornou firmou.

Upozornění: Vzhledem k nepřetržitě probíhající kontrole kvality našich výrobků se mohou vyskytnout technické změny.

Přeprava/skladování: Je nutné zamezit stohování a zasouvání. Tento způsob skladování nebo přepravy nevyhnutelně vede k poškozením. Abyste zamezili poškození a zneužití, skladujte podesty pro rozhodčího vždy v kolmé poloze a zajištěný.

Hygienická opatření: Po použití doporučujeme kompletní dezinfekci povrchu. K tomuto účelu použijte pouze vhodné dezinfekční prostředky. Jejich vhodnost případně otestujte předem na skrytém místě na výrobku.

K čištění povrchů používejte pouze vodu, nikdy nepoužívejte alkohol ani agresivní chemikálie!

Likvidace: Na konci životnosti musí být tento výrobek a jeho příslušenství odborně zlikvidovány u příslušné místní recyklační společnosti. Odborná likvidace přispěje k tomu, aby se zamezilo negativním dopadům na životní prostředí a zdraví a podporuje recyklaci materiálů a surovin.