

Montážní návod

Sloupky pro záchytné sítě, výška od země: 5,00 m

Obj. č.: 6405



Děkujeme, že jste se rozhodli pro výrobek **Haspo**. Abyste se mohli z tohoto výrobku dlouho těšit, obdržíte níže důležité pokyny pro vaši bezpečnost, používání a údržbu zařízení. Přečtěte si prosím celý tento návod dříve, než zahájíte montáž, resp. začnete výrobek používat.

1. Rozsah dodávky jednoho sloupku

Ks	Popis
1	Sloupek Ø 83 mm, celková délka 5,50 m, s přemontovaným krytem
1	Zemní pouzdro, hloubka zapuštění 0,50 m
1	Sáček s příslušenstvím

Obsah sáčku s příslušenstvím:

Ks	Popis
12	Zásuvný prvek se závitem M8, délka 30 mm
12	Závitový kroužek M8 x 30, zahnutý
1	Montážní návod



2. Všeobecné

- a) Před montáží zkontrolujte kompletnost dodávky.
- b) Doporučujeme provádět montáž na trávníku nebo jiném vhodném podkladu, aby se profily nepoškrábaly!
- c) Sítě nejsou součástí dodávky sloupků!

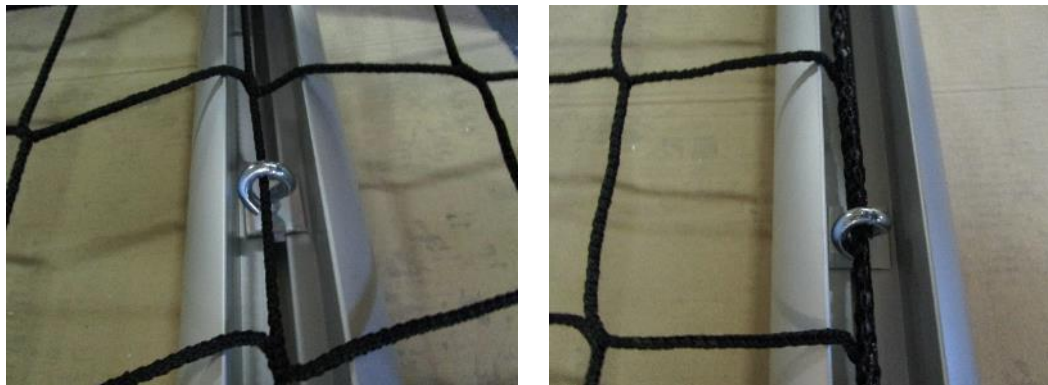
3. Montáž sloupků

- a) Nejdříve zasuňte všech 12 ks zásuvných prvků z otevřené spodní strany do uvnitř zapuštěné drážky ve sloupku.
- b) Rozmístěte zásuvné prvky rovnoměrně nebo podle vaší sítě po celé délce sloupku. Dolní část sloupku musí zůstat volná, protože bude později zasunuta do zemního pouzdra.
- c) Nyní našroubujte 12 ks zahnutých závitových kroužků M8 x 30 mm do předem umístěných zásuvných prvků tak hluboko, aby byly pevně zaaretované.



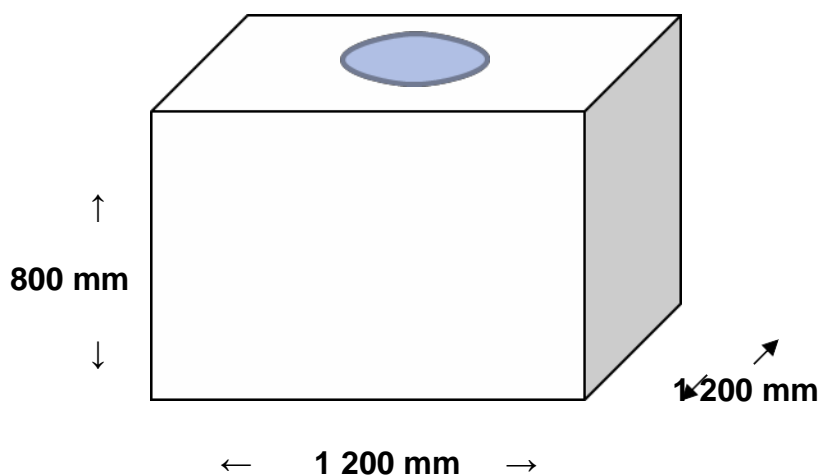
- d) Poté proveďte montážní kroky popsané v bodech 3 a) – 3 c) u každého sloupku, který patří k sestavě záchytných sítí.
- e) Nyní jsou sloupky připraveny, abyste na ně mohli zavěsit síť. Zavěste síť na háčky.

- f) V závislosti na velikosti vaší sítě i na místních podmínkách může být vhodné zavěsit síť již do sloupků ležících na zemi, a sloupky i se sítí může potom více osob současně nasadit do dříve instalovaných zemních pouzder.
(viz: 4. Instalace zemních pouzder).
Alternativně je samozřejmě také možné nejdříve instalovat sloupky jednotlivě do zemních pouzder a později zavěsit samotnou síť.



4. Instalace zemních pouzder

- a) Maximální vzdálenost mezi zemními pouzdry při instalaci nesmí přesáhnout 5,00 m (osová vzdálenost, tj. od středů pouzder).
- b) Zemní pouzdra zabetonujte podle nákresu. Aby mohla odtékat voda, která případně nateče do zemních pouzder, doporučujeme zastrčit do země pod otvory v zemních pouzdrech trubku. Rozměry základů: 1200 x 1200 x 800 mm (D x Š x V). Provedení jednotlivých základů musí odpovídat normě DIN EN 1992-1-1/NA:2013-04 a DIN EN 1997-1/NA:2010-12.



- c) Při betonování nepoužívejte urychlovací prostředky ani nemrznoucí činidla, protože tyto přísady mohou zemní pouzdro poškodit.

5. Údržba, péče, skladování a bezpečnostní pokyny

Maximální rozteč mezi zemními pouzdry při instalaci nesmí přesáhnout 5,00 m (osová vzdálenost).

Smí se používat pouze sítě s koeficientem prostupnosti 0,9 nebo vyšším. To odpovídá velikosti ok 12 cm nebo větší.



V případě tvorby námrazy nebo ledu na síti ji doporučujeme demontovat, protože statické vlastnosti celého systému se mohou teoreticky měnit natolik, že ve spojení se silnými nárazy větru hrozí nebezpečí převrácení sloupků.

Kontrolujte pravidelně pevnost šroubových spojů. Kontrolujte i případná poškození komponent a opotřebené díly vyměňte. Branka by měla být každoročně podrobena bezpečnostní prověrce prováděné odbornou firmou.

Upozornění: Na základě naší průběžné kontroly kvality výrobků může dojít k technickým změnám.

Přeprava/skladování: Je bezpodmínečně nutné zamezit stohování/zasouvání branek. Tento způsob skladování nebo přepravy nevyhnutelně vede k poškozením. Branky při nepoužívání správně a bezpečně uskladněte, abyste se vyhnuli jejich poškození a zneužití.

Hygienické pokyny: Po použití doporučujeme kompletní dezinfekci povrchu. K tomuto účelu použijte pouze vhodné dezinfekční prostředky. Jejich vhodnost případně otestujte předem na skrytém místě na výrobku.

K čištění povrchů zvolte pouze vodu, nikdy alkohol ani agresivní chemikálie!

Likvidace: Na konci životnosti se tento výrobek a jeho příslušenství musí odborně zlikvidovat u příslušné místní recyklační společnosti. Odborná likvidace přispěje k tomu, aby se zamezilo negativním dopadům na životní prostředí a zdraví a podporuje recyklaci materiálů a surovin.