

# Montážní návod

## Basketbalová cvičná konstrukce

### Obj.č.: 703 - kompletní zařízení



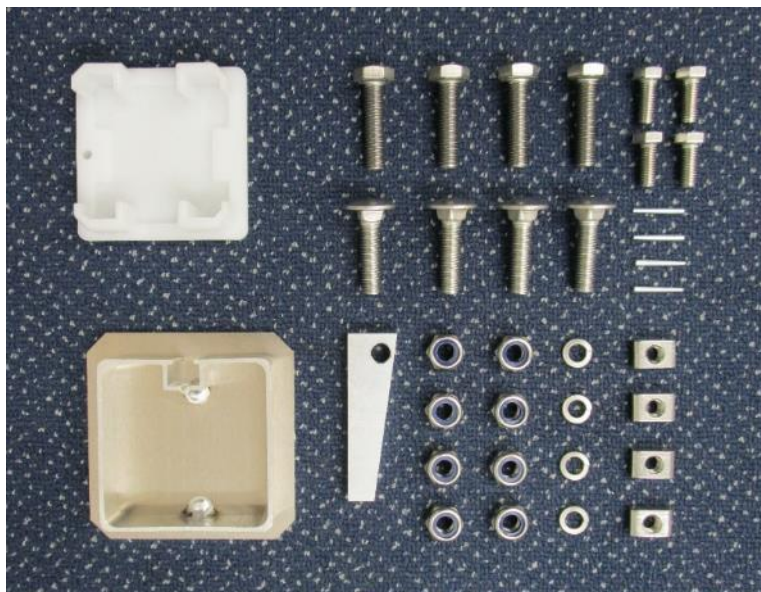
Děkujeme, že jste se rozhodli pro výrobek **Haspo**. Abyste se mohli z tohoto výrobku dlouho těšit, obdržíte níže důležité pokyny pro vaši bezpečnost, používání a údržbu zařízení. Přečtěte si prosím celý tento návod dříve, než zahájíte montáž, resp. začnete výrobek používat.

## 1. Obsah dodávky

Prosím zkontrolujte kompletnost následně uvedeného obsahu dříve, než začnete s montáží.



Ks	Popis
1	Basketbalový sloupek, hliník 80 x 80 mm
1	Zemní pouzdro (500 mm)
1	U-profil 50 x 50x 4 mm
1	U-profil 50 x 50x 4 mm s navařenou patkou
1	Sklolaminátová deska 120 x 90 cm
1	Koš
1	Síť
1	Sáček s příslušenstvím



Obsah sáčku s příslušenstvím:

Ks	Popis
1	Speciální klín pro upevnění v zemním pouzdru
1	Kryt sloupu 80 x 80 mm
1	Hliníkový kryt pro zemní pouzdro 80 x 80 mm
4	Zásuvná matice M 8 x 20 mm
4	Šroub s šestihrannou hlavou DIN 933, M 8 x 20
4	Šroub s šestihrannou hlavou DIN 933, M10 x 40
4	Šroub s plochou kulovou hlavou DIN 603, M 10 x 40
8	Šestihranná matice samosvorná DIN 985, M 10
4	Pružná podložka DIN 127, A 8
4	Zásuvný kolík
1	Montážní návod

## 2. Obecně

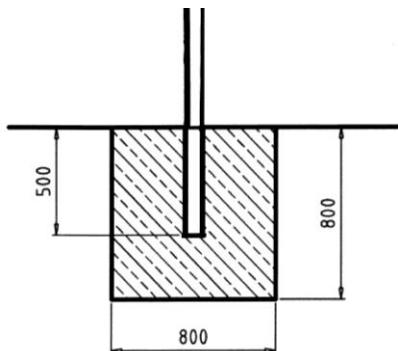
Tato hliníková basketbalová konstrukce je určena pro venkovní použití. Je výškově nastavitelná od 100 do 305 cm pomocí klíče. Konstrukce je navržena tak, aby bylo možné ji vyjmout ze zemního pouzdra. Na ochranu rukou doporučujeme případně použít při montáži ochranné rukavice.

## 3. Montáž basketbalové cvičné konstrukce

Pro montáž jsou zapotřebí následující nástroje / pomůcky:

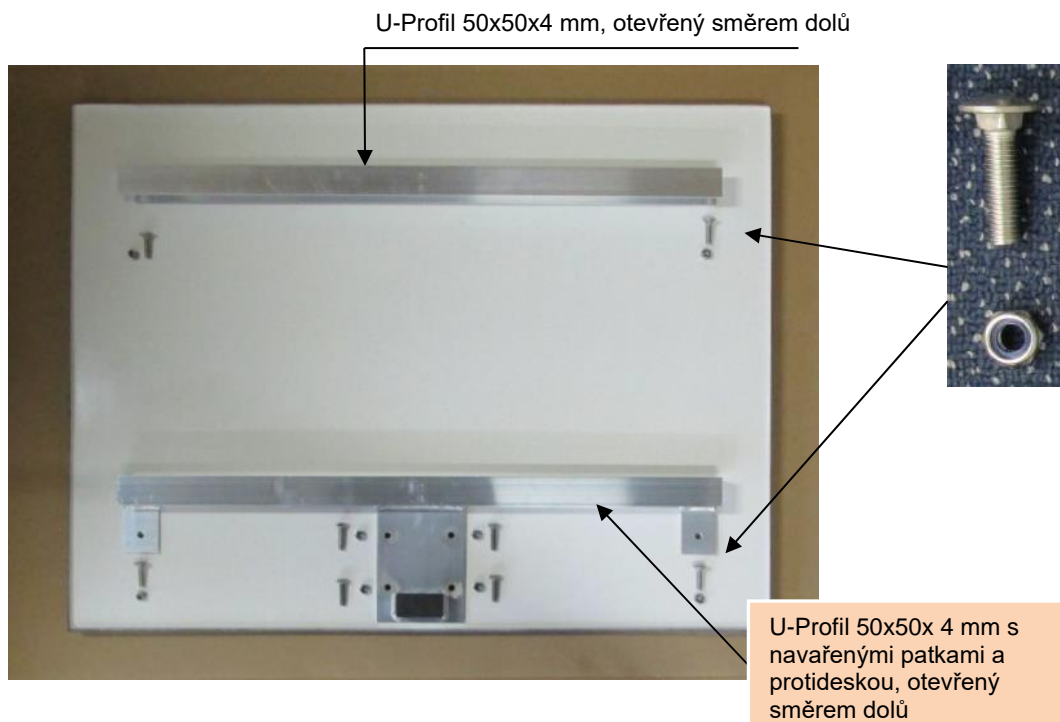
- 1 očkový / plochý klíč 13 mm
- 2 očkové / ploché klíče 17 mm
- 1 gumová palička
- 1 kladivo
- 1 vrták Ø 1,5 mm (pro příp. předvrtání)

- a) Montáž zemního pouzdra: Zemní pouzdro (délka 500 mm), které je součástí dodávky, je nutné zabetonovat do betonového základu v zákrytu s horní hranou, aby bylo chráněno před mrazem. Aby bylo možné odvodnění povrchové vody, která může do zemních pouzder natéci, doporučujeme zastrčit do země pod otvory v zemních pouzdrech trubku.

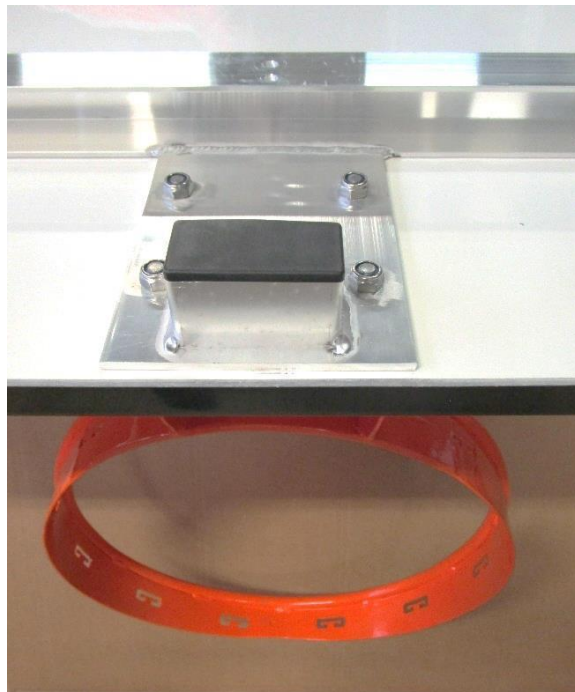
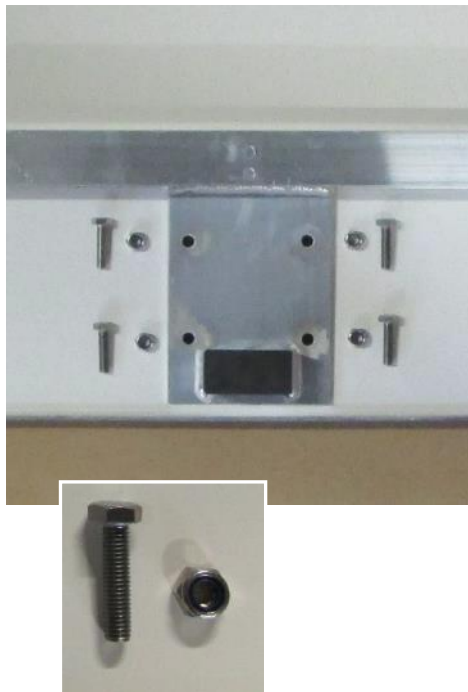


Doporučujeme vytvořit základ o rozměrech 800 x 800 mm a hloubce 800 mm. Při betonování nepoužívejte urychlovací prostředky ani nemrznoucí činidla, protože tyto přísady mohou zemní pouzdro poškodit. Po vytvrzení betonu lze basketbalový sloupek zasunout do zemního pouzdra.

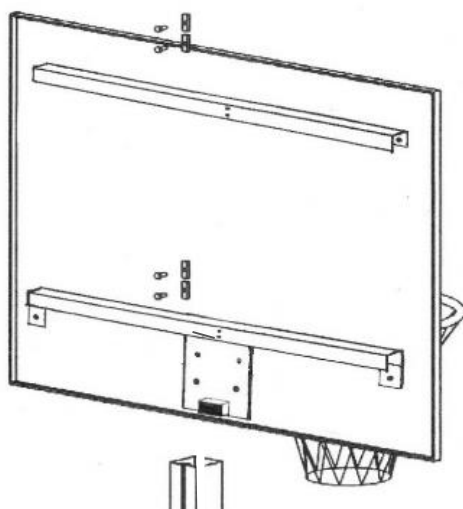
- b) Montáž upevňovacích profilů pro desku: Desku položte na plochu tak, aby zadní strana směřovala nahoru. U-Profil 50 x 50 x 4 mm položte nahoru na desku (viz fotografie dole). U-Profil připevněte pomocí 2 ks šroubů s plochou kulovou hlavou DIN 603, M 10 x 40 (nasadíte je z přední strany desky) a pomocí 2 ks samosvorných matic DIN 985, M 10. Pokud se šrouby s plochou kulovou hlavou při utahování matic protáčely, je možné je pro zafixování lehce narazit pomocí gumové paličky. V dalším kroku upevněte U-Profil 50 x 50 x 4 mm s navařenými patkami a protideskou v dolní části basketbalové desky pomocí 2 ks šroubů s plochou kulovou hlavou DIN 603, M10 x 40 (rovněž nasadit z přední strany desky) a 2 ks samosvorných matic DIN 985, M 10 (viz fotografie dole).



- c) Montáž basketbalového koše: Basketbalový koš umístěte na přední stranu desky. Prostrčte 4 ks šroubů s šestihrannou hlavou DIN 933, M 10 x 40 z přední strany desky otvory desky a navařené desky a upevněte je pomocí 4 ks samosvorných matic DIN 985, M10 (viz fotografie vpravo dole). Všechny šrouby pevně dotáhněte.



- d) Montáž desky na sloupek: K tomuto účelu nasadíte 4 ks pružných podložek DIN 127, A 8 na 4 ks šroubů s šestihrannou hlavou DIN 933, M 8 x 20. Šrouby s šestihrannou hlavou prostrčte zesponu otvory v obou U-Profilech. Poté volně předmontujte 4 ks zásuvných matic M 8 x 20 na horní straně U-Profilů (viz fotografie vpravo dole).

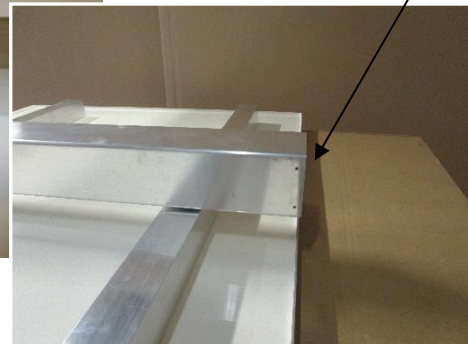


Profil sloupku 80 x 80 mm s drážkou zesponu basketbalové desky nasuňte na předmontované zásuvné matice. Strana profilu s otvory připravenými z výroby musí směřovat nahoru. Nyní umístěte basketbalovou desku do požadované výšky pro hru.

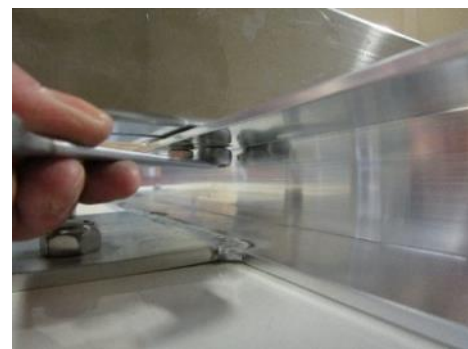


Zásuvné matice nasadte do drážky profilu sloupku

Uspořádejte stranu profilu sloupku tak, aby 4 otvory směřovaly nahoru.



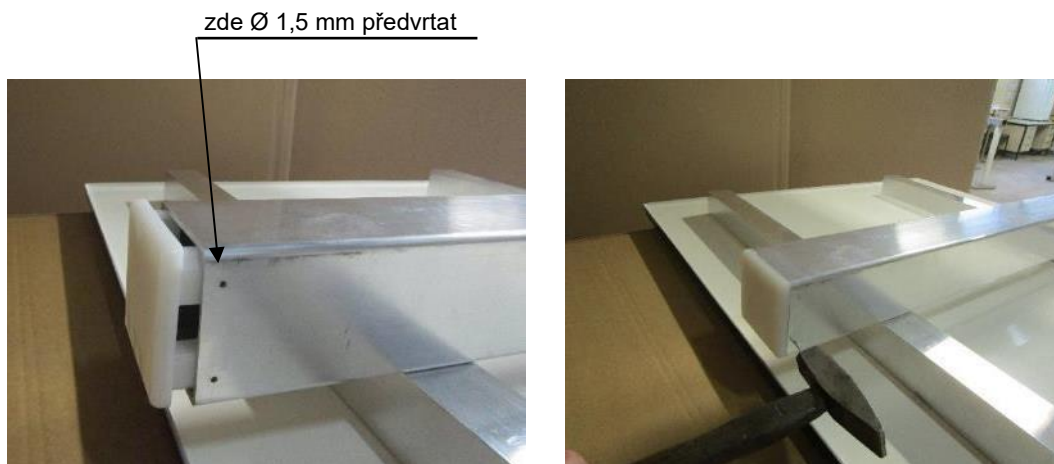
Nakonec pevně dotáhněte 4 ks volných šroubů s šestihrannou hlavou ze spodní strany profilu sloupku (viz fotografie dole). Při pozdějším nastavení výšky je nutné tyto šrouby opět povolit.



e) Zavěšení sítě: Namontujte síť, jak je znázorněno na následující fotografii.



- f) Montáž krytu sloupku: Kryt sloupku 80 x 80 mm nasadíte na horní stranu profilu sloupku, jak je znázorněno na fotografii vlevo dole. Potom předvrtejte plastové můstky krytu skrz 4 ks otvory připravené z výroby, a to pomocí vrtáku Ø 1,5 mm. Nyní zatlučte pomocí kladiva 4 ks zásuvných kolíků, které jsou součástí dodávky, do otvorů (viz fotografie vpravo dole).



- g) Postavení basketbalové cvičné konstrukce: Postavte konstrukci na místo instalace a nasadte ji do zemního pouzdra. Pro zajištění použijte speciální klín. Klín zasuněte do drážky profilu sloupku a zatlačte dovnitř nebo lehce zatlučte kladivem (viz fotografie vlevo dole).

Upozornění: Pro demontáž profilu sloupku vložte šroubovák do otvoru ve speciálním klínu a klín znovu vytáhněte (viz fotografie vpravo dole).



## 4. Údržba, péče, bezpečnostní pokyny



**Pozor! Je zakázáno věšet se na koš.**

Basketbalová konstrukce je navržena a určena výhradně pro basketbal, nikoli pro jiné použití. Před použitím tohoto výrobku vždy zkontrolujte, zda jsou všechny spoje pevné a později toto znovu kontrolujte. U basketbalových konstrukcí je zakázáno šplhat na konstrukci a věšet se na koš. Toto zařízení je testováno podle EN 1270.



Kontrolujte pravidelně všechny šroubové spoje, zda pevně sedí. Zkontrolujte všechny součásti konstrukce, zda nejsou poškozené, a případné opotřebované díly vyměňte. Konstrukci na basketbal je nutné podrobit každoroční bezpečnostní inspekci odborné firmy.

Upozornění: Vzhledem k nepřetržitě probíhající kontrole kvality našich výrobků se mohou vyskytnout technické změny.

Přeprava/skladování: Je nutné zamezit stohování/posouvání branek. Tento způsob skladování nebo přepravy nevyhnutelně vede k poškozením. Abyste zamezili poškození a zneužití, skladujte branky kolmo a zabezpečené.

Hygienická opatření: Po použití doporučujeme kompletní dezinfekci povrchu. K tomuto účelu použijte pouze vhodné dezinfekční prostředky. Jejich vhodnost případně otestujte předem na skrytém místě na výrobku.

K čištění povrchů používejte pouze vodu, nikdy nepoužívejte alkohol ani agresivní chemikálie!

Likvidace: Na konci životnosti musí být tento výrobek a jeho příslušenství odborně zlikvidovány u příslušné místní recyklační společnosti. Odborná likvidace přispěje k tomu, aby se zamezilo negativním dopadům na životní prostředí a zdraví a podporuje recyklaci materiálů a surovin.

## 5. Připevnění ochranného čalounění na basketbalovou konstrukci

Ochranné čalounění sloupků není součástí dodávky.

Upozornění: Jakákoli podpěra umístěná na basketbalové konstrukci za deskou musí být až do výšky nejméně 2 750 mm od země a na spodní straně do vzdálenosti 1 200 mm za hrací stranou desky opatřena ochranným čalouněním. Držáky připevněte prosím tak, aby se nemohly uvolnit, nebo aby čalounění nemohlo sklouznout (viz obrázky).

